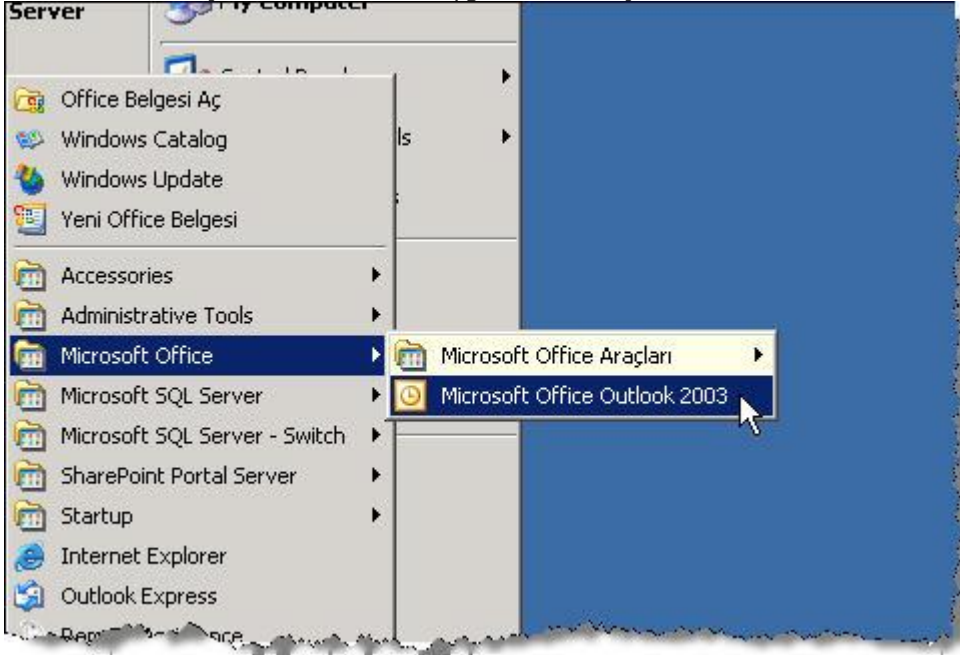
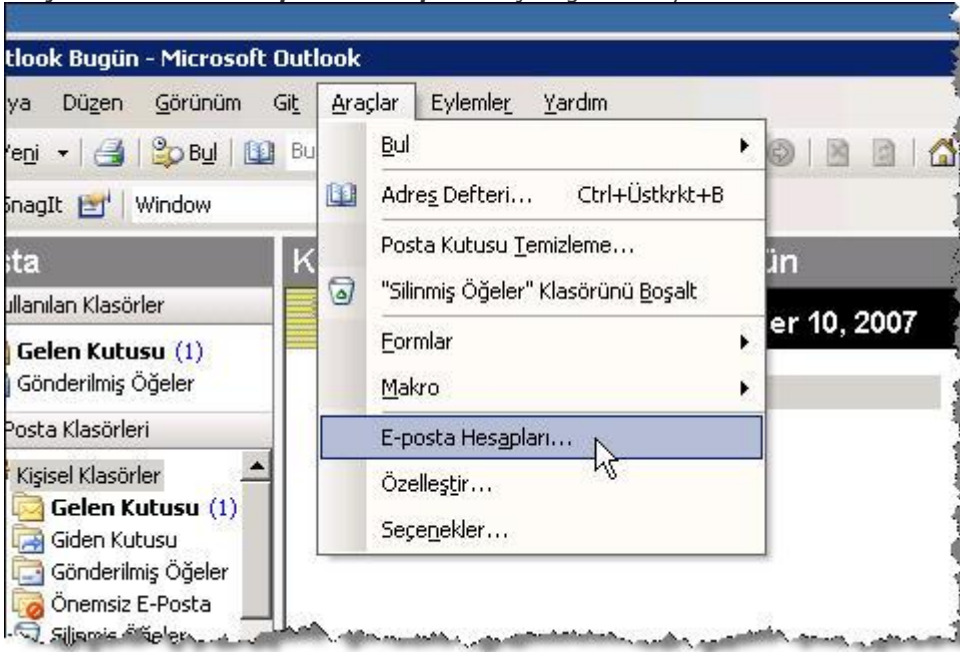


Outlook 2003 587.port geiş ayarları

1. **Başlat** butonuna tıklayın, **Tüm Programlar** menüsünden önce **Microsoft Office** ve sonra **Microsoft Office Outlook 2003** seçerek Outlook 2003 uygulamasını başlatın.



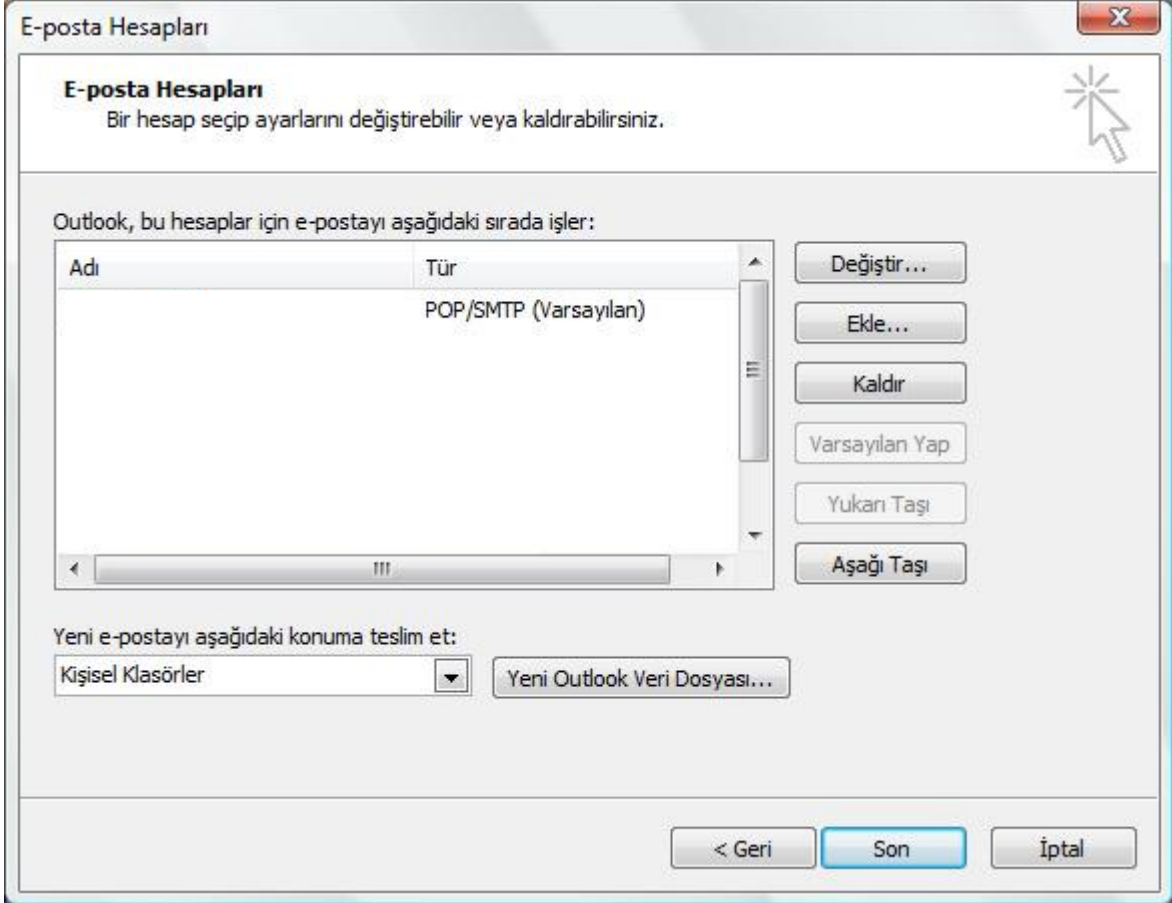
2. **Araçlar** menüsünden **E-posta Hesapları** seçeneğine tıklayın.



3. **Var olan e-posta hesabın görüntüle veya güncelle** alternatifini seçin. **İleri** butonuna tıklayın.



4. Listelenen hesaplarınızdan ayarlarını değiştireceğiniz hesabı seçip **Değiştir** butonunu tıklayın



5. **Diğer Ayarlar** Butonunu tıklayın.

E-posta Hesapları

Internet E-posta Ayarları (POP3)
Tüm bu ayarlar e-posta hesabınızın çalışabilmesi için gereklidir.

Kullanıcı Bilgileri

Adınız:
E-posta Adresi:

Sunucu Bilgileri

Gelen posta sunucusu (POP3):
Giden posta sunucusu (SMTP):

Oturum Açma Bilgileri

Kullanıcı Adı:
Parola:
 Parolayı anımsa

Güvenli Parola Kimlik Doğrulaması (SPA) kullanarak oturum aç

Ayarları Sına

Bu ekrandaki tüm bilgileri doldurduktan sonra, aşağıdaki düğmeyi tıklayarak hesabınızı sınamanızı öneririz. (Ağ bağlantısı gerekiyor)

6. **Gelişmiş** bölümüne tıklayın.

Internet E-posta Ayarları

Genel Giden Sunucusu Bağlantı **Gelişmiş**

Sunucu Bağlantı Noktası Numaraları

Gelen sunucusu (POP3):
 Bu sunucu şifreli bir bağlantı (SSL) gerektirir

Giden sunucusu (SMTP):
 Bu sunucu şifreli bir bağlantı (SSL) gerektirir

Sunucu Zaman Aşımı Sayısı

Kısa Uzun 1 dakika

Teslim

İletinin bir kopyasını sunucuda bırak

Sunucudan gün sonra kaldır

Silinmiş Öğeler'den silindiğinde sunucudan kaldır

7. **Giden Sunucu(SMTP)** alanında **587** olarak güncelleyin.

Internet E-posta Ayarları

Genel Giden Sunucusu Bağlantı Gelişmiş

Sunucu Bağlantı Noktası Numaraları

Gelen sunucusu (POP3): 110 Varsayılanları Kullan

Bu sunucu şifreli bir bağlantı (SSL) gerektirir

Giden sunucusu (SMTP): 587

Bu sunucu şifreli bir bağlantı (SSL) gerektirir

Sunucu Zaman Aşımı Sayısı

Kısa 1 Uzun 1 dakika

Teslim

İletinin bir kopyasını sunucuda bırak

Sunucudan 10 gün sonra kaldır

Silinmiş Öğeler'den silindiğinde sunucudan kaldır

Tamam İptal

8. **Tamam** butonuna tıklayın. **İleri** butonuna tıklayın.

E-posta Hesapları

Internet E-posta Ayarları (POP3)

Tüm bu ayarlar e-posta hesabınızın çalışabilmesi için gereklidir.

Kullanıcı Bilgileri

Adınız:

E-posta Adresi:

Sunucu Bilgileri

Gelen posta sunucusu (POP3):

Giden posta sunucusu (SMTP):

Oturum Açma Bilgileri

Kullanıcı Adı:

Parola:

Parolayı anımsa

Güvenli Parola Kimlik Doğrulaması (SPA) kullanarak oturum aç

Ayarları Sına

Bu ekrandaki tüm bilgileri doldurduktan sonra, aşağıdaki düğmeyi tıklatarak hesabınızı sinamanızı öneririz. (Ağ bağlantısı gerekiyor)

Hesap Ayarlarını Sına ...

Diğer Ayarlar ...

< Geri İleri > İptal

9. **Son** butonuna tıklayın.

