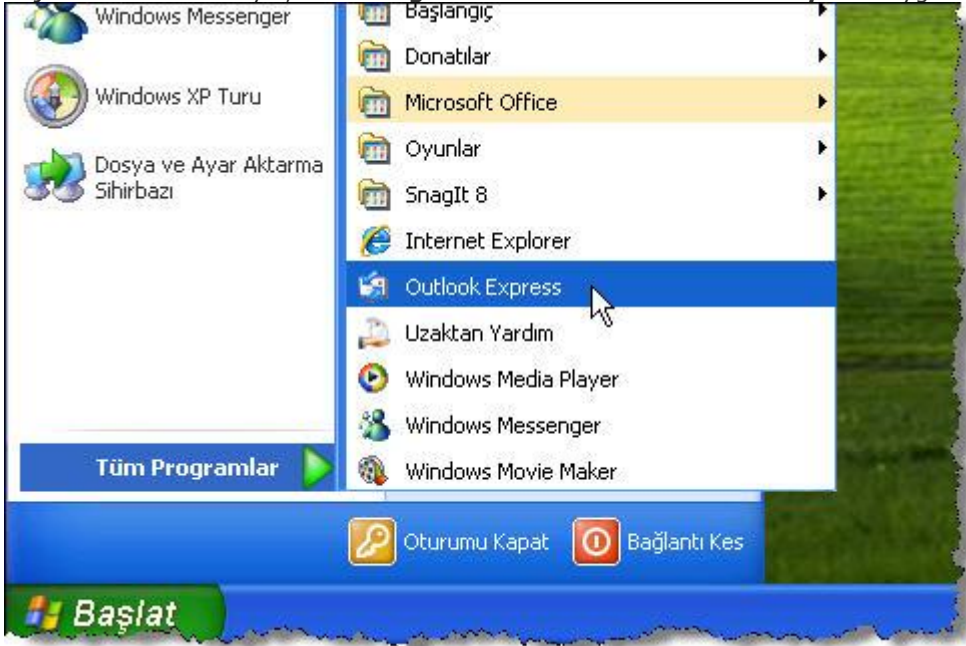
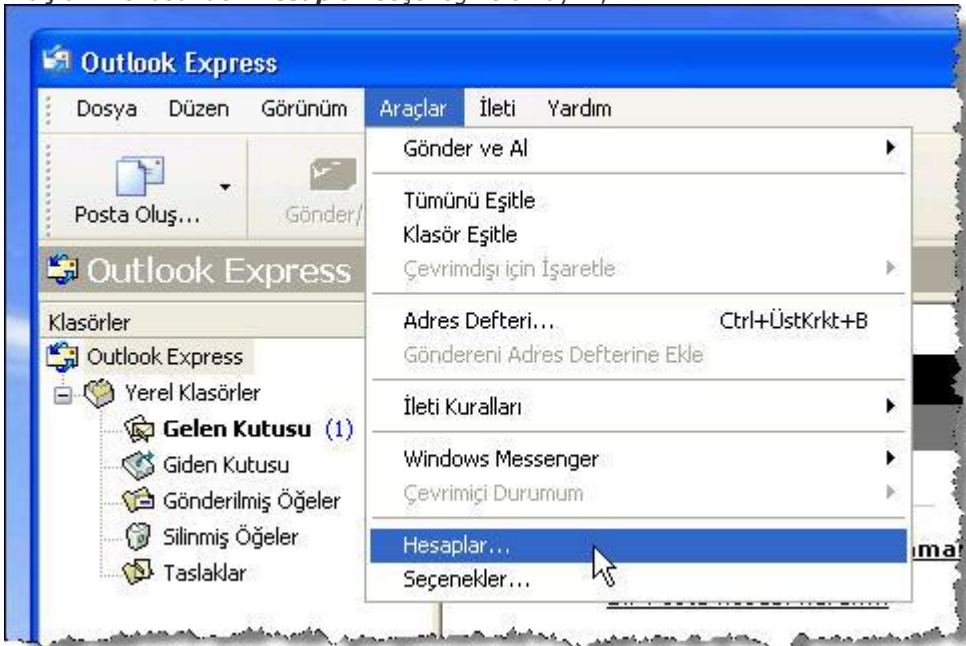


Outlook Express 587.port geiş ayarları

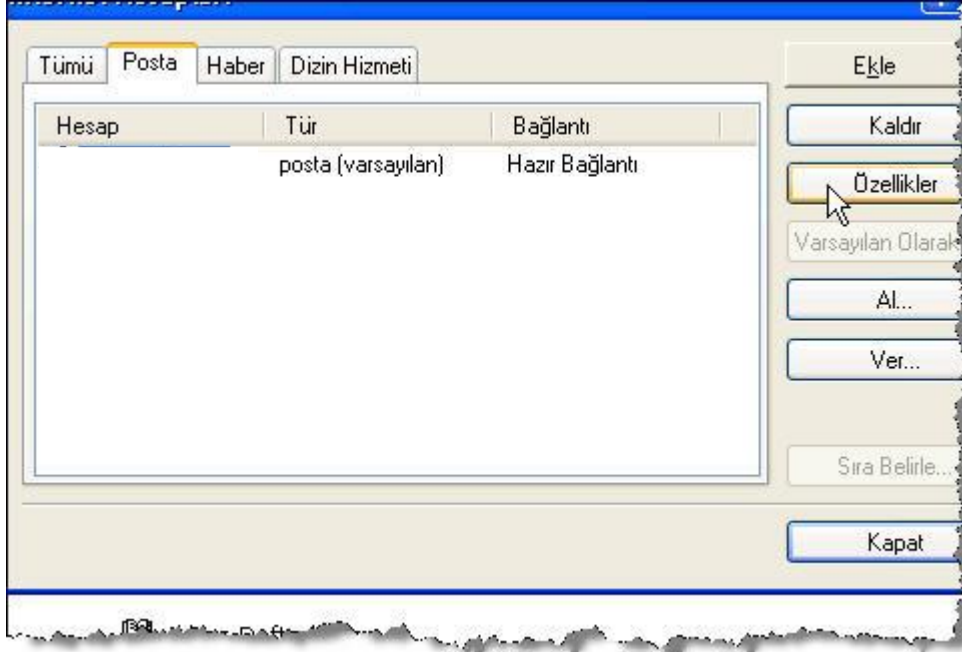
1. **Başlat** butonuna tıklayın, **Tüm Programlar** menüsünden **Outlook Express** uygulamasını başlatın



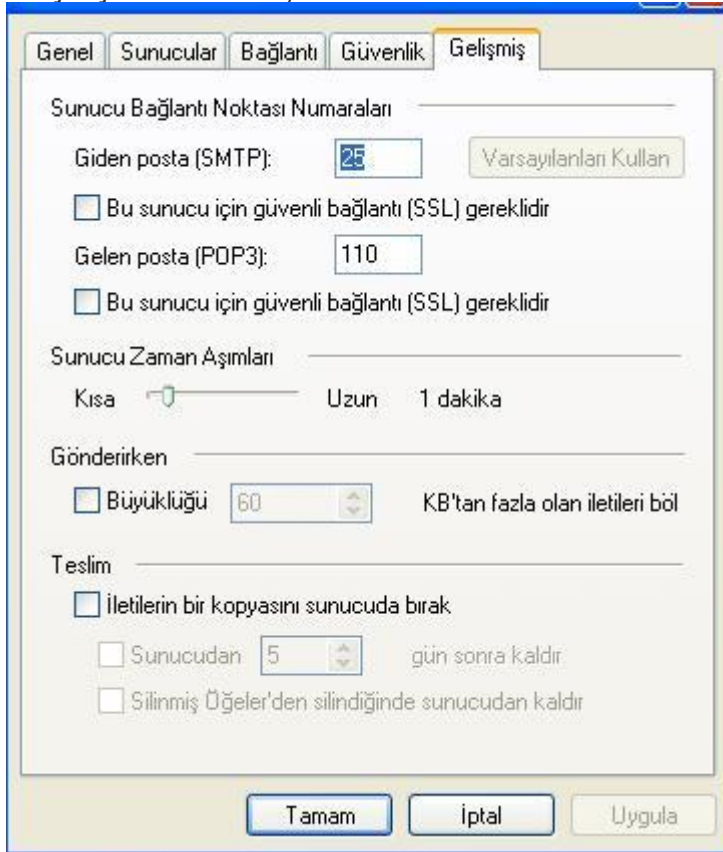
2. **Araçlar** menüsünden **Hesaplar** seçeneğine tıklayın.,



3. E-posta hesabınızı seçin ve **Özellikler** butonuna tıklayın.



4. **Gelişmiş** Butonunu tıklayın



5. Giden Sunucu(SMTP) alanında **587** olarak gncelleyin.

Genel Sunucular Baęlantı Gvenlik Geliřmiř

Sunucu Baęlantı Noktası Numaraları

Giden posta (SMTP): Varsayılanları Kullan

Bu sunucu iin gvenli baęlantı (SSL) gereklidir

Gelen posta (POP3):

Bu sunucu iin gvenli baęlantı (SSL) gereklidir

Sunucu Zaman Ařımları

Kısa Uzun 1 dakika

Gnderirken

Byklę KB'tan fazla olan iletileri bl

Teslim

İletilerin bir kopyasını sunucuda bırak

Sunucudan gn sonra kaldır

Silinmiř Öęeler'den silindięinde sunucudan kaldır

Tamam İptal Uygula